

# 災害対策について



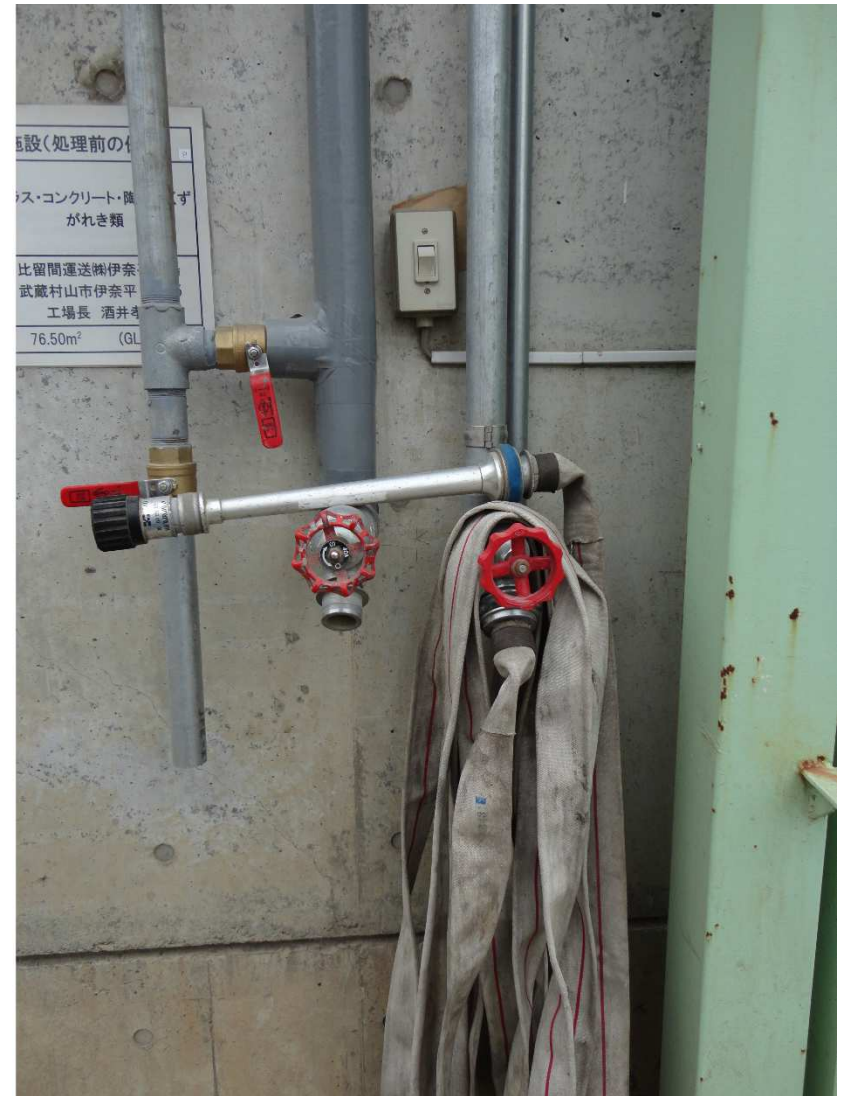
比留間運送株式会社

弊社では、**火災による災害の対策**として、伊奈平工場・入間工場・瑞穂積替保管施設に、地下貯蔵タンクとエンジン式消防ポンプ(伊奈平工場のみ)を設備しております。自社消防団を立ち上げ、定期的に災害の訓練を実施、また従業員へのマニュアルを使用した教育・訓練を実施しております。実際に災害が起こった場合でも、慌てず、迅速に適切な初期消火・情報伝達等ができるように心がけております。

**地震等による災害**については、マニュアルを作成し、従業員への教育・避難訓練等を実施し、実際に起こっても、慌てず、お客様の誘導・避難、情報伝達等ができるよう心がけております。

# 伊奈平工場

- ・ エンジン式消防ポンプ
- ・ 地下貯蔵タンク（容量：280t）



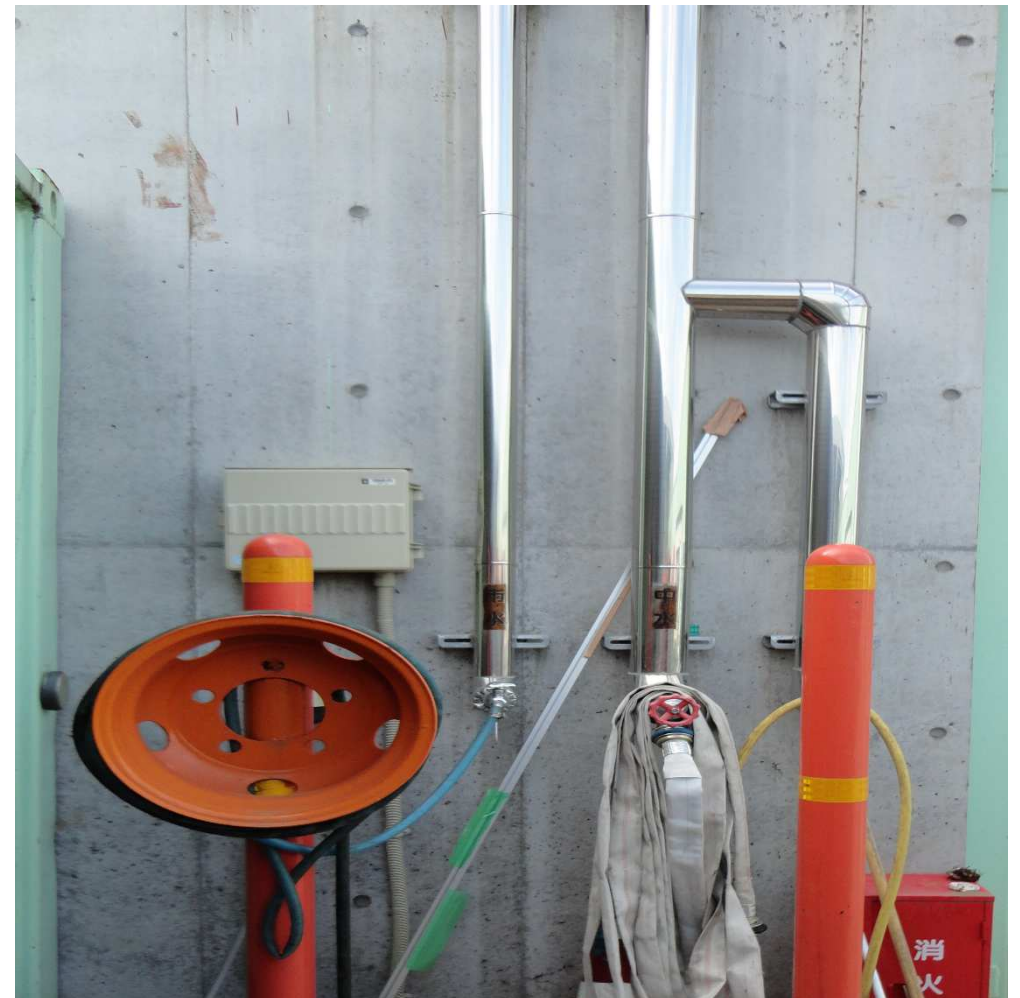
# 入間工場

- ・ 地下貯蔵タンク（容量：40t）



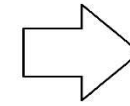
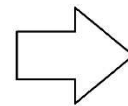
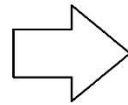
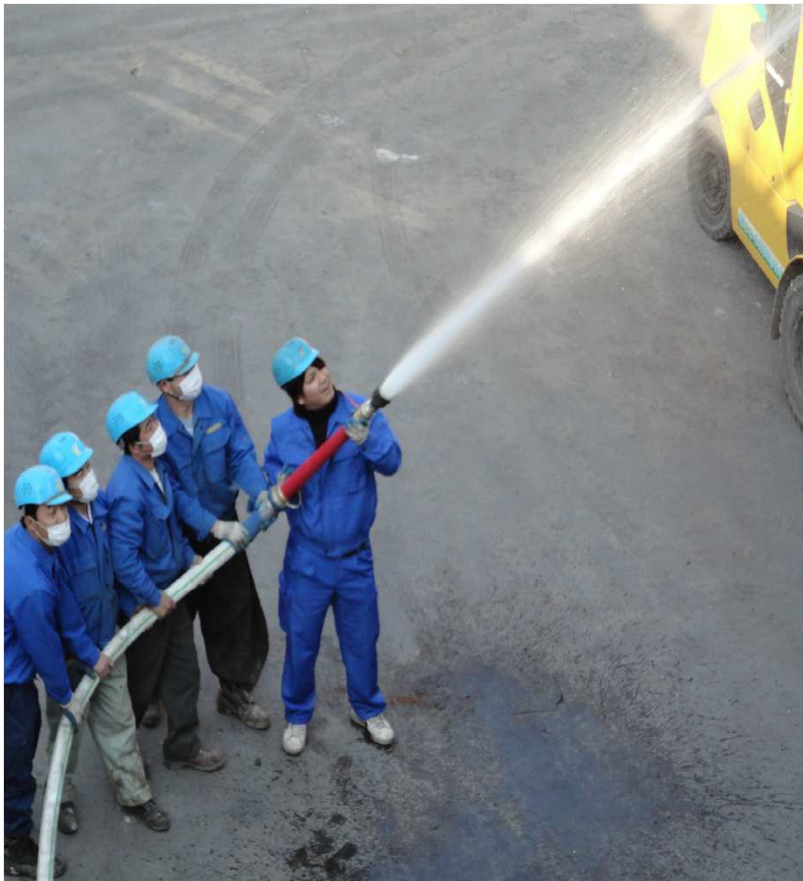
# 瑞穂積替保管施設

- ・ 地下貯蔵タンク（容量：150 t）



# 訓練の様子①

訓練内容：地震の発生で焼却炉が倒壊し、火災になったと想定。実際にエンジン式消防ポンプを使用した消火訓練。



# 訓練の様子②

伊奈平工場では、北多摩西部消防署との合同訓練なども実施し、消防署への通報も含む情報伝達、消防署との連携等の訓練もしております。

